

RUBBERVERF

RUBBER

comp®

www.rubbercomp.com

Duurzame dekking,
eenvoudig af te pellen

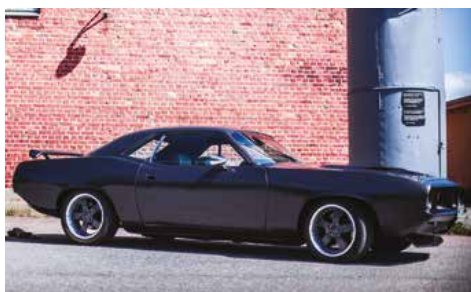


MASTON

www.maston.fi



RUBBERcomp® is een veelzijdige rubberverf met luchtdroging als kenmerk, wat zorgt voor een weers- en krasbestendige laag. Het kan eenvoudig aangebracht worden d.m.v. dippen, borstelen of spuiten. Het beschermt geverfde items tegen vocht, krassen, roest, glijden/slippen en biedt een comfortabele, gecontroleerde grip.



Mat Zwart	Neon oranje halfglans	Camo bruin mat
Zwart halfglans	Neon groen halfglans	Camo groen mat
Wit halfglans	Neon rood halfglans	Camo beige mat
Transparant mat	Rood halfglans	Geel halfglans
Transparant hoogglans	Metaalgrijs halfglans	Blauw halfglans
Grijs halfglans	Metaalzilver hoogglans	Verdunner 450 ml

OPSLAG:

36 maanden (+10 °C - +25 °C, relatieve vochtigheid max. van 60 %)

Verpakkingsgrootte

spritbus: 400 ml

vloeistof: 250 ml (niet alle kleuren beschikbaar), 1 liter, 3 liter

verdunner: 450 ml

Geur: solvent

Kleur: zie etiket op de verpakking

Bezoek www.rubbercomp.com voor preciese technische gegevens

TOEPASSINGSGEBIEDEN EN VOORDELEN

Metaal: verbeterde slijtbestendigheid, roestwering, vibratiereductie, geluidsdemping.

Hout: dicht en voorkomt barsten.

Glas: verbeterde breukbestendigheid

Textiel en touwen: weerbestendig, voorkomt rotten en rafelen

Plastiek: vormt een elastische, resistente laag.

Rubber: vormt een elastische, resistente laag.

Papier en karton: biedt een weers- en scheurbestendige laag



RUBBERcomp® blijft flexibel en elastisch na verloop van tijd, en zal niet barsten of bros in extreme weersomstandigheden. Het is getest en bewezen bij temperaturen van -30°C tot $+90^{\circ}\text{C}$.

Nadat de laag is gedroogd, is het gemakkelijk te verwijderen door afpellen van de rubberlaag van het oppervlak.



VEELZIJDIGE RUBBERcomp®

- TOEPASSINGSVOORBEELDEN:



WAGENS, BROMFIETSEN, MOTOREN EN ANDERE VOERTUIGEN

- Deklaag voor het volledige voertuig in de gewenste kleur
- Bescherming en spuiten van de wielen in de gewenste kleur
- Bumperbescherming tegen krassen, bijvoorbeeld aan het koffer
- Herstel luidsprekermembraan
- Deklaag gaspedaal, rem en koppeling
- Deklaag stuur van bromfietsen en motoren
- Waterdicht maken van elektrische onderdelen
- Bescherming elektrische aansluiting
- Bescherming van de wagenchassis tegen steenslag
- Bescherming wielkuip
- Bedekking van barsten in rubberen onderdelen
- Bedekking en afdichting van draden
- Anti-slip bescherming voor grepen van gereedschap
- Geluidsdemping en vibratie-isolatie



BOTEN EN WATERSPORTEN

- Deklaag van zitplaatsen
- Bescherming en herstelling van dekzeil en zeilen
- Bescherming tegen krassen op dek en oppervlakte
- Bescherming van kiel van lichte boot en kano
- Bedekken van barsten
- Bescherming van touwen
- Verbeterde grip op touwen
- Bescherming van visgewichten
- Zorgt voor anti-kras bij transporttrekken
- Waterdicht maken van kledij
- Herstel van rubberen laarzen



SPORTEN

- Gripverbetering bij veelzijdige racketten en sticks
- Oppervlakbescherming bij snel barstende materialen
- Bescherming van wapenoppervlak
- Waterdicht maken van elektrische apparatuur, zenders enz.
- Waterdichte laag voor textiel
- Waterdicht maken van voegen en koppelingen



ELEKTRISCHE ITEMS (RECHTSTREEKSE STROOM) EN ELEKTRONICA

Bescherming van koppelingen
PCB-bescherming
Bescherming van RC-wagens en gelijkaardige elektronica
Bescherming aansluiting
Bescherming vibratie
Schakelaars, isolatie en kleuring



HOBBY'S EN HANDWERK

Dekking voor droge bloemen
Herstel van kleine barsten
Dekking voor bloempotten
Schilderen van sjablonen
Handvaten van tuingereedschap, dekking
Anti-slip tapijten
Waterdicht maken van versiering en textiel
Anti-slip en waterdicht maken van Sneaker en slipper
Servo R/C wagens
Maskeren
Bescherming van ijzerdraad gebruikt bij handwerk.
De bescherming en kleuring van touwen
Waterdicht maken en kleuren van papier en karton
Isolatie van koppelingen
Kleuren en buigen van flexibel materiaal
Scharen, pincetten en oppervlakken van handgereedschap
Schilderen van rotsen en betonnen objecten



HUIS EN TUIN

Dakafdichting
Gootafdichting
Afdichting dakafvoeren en andere koppelingen
Waterdicht maken van textiel voor buitenterras
Markeren van sleutelgreep en -hanger
Kleuren van potten in verschillende materialen, kleur kan wijzigen
Breukbestendig maken van glas d.m.v. lamineerlaag
Waterdicht maken van zwembaden
Verbeteren en kleuren van de grip aan het mondstuk van de tuinslang
Beschermlaag bij opslag voor lange termijn
Aanbrengen van beschermlagen tegen krassen
Verbeteren van haltergrip en slagdemping
Dekking van kinderspeelgoed
Dekking van spelapparatuur
Dekking racketten, speelinstrumenten
Dekking basket
Afdichting aquaria
Bedekken van scherpe kanten
Bedekken van metalen netten



Deze lijst werd gegenereerd uit een lijst ideeën, komende van klantenonderzoek over het gebruik van RUBBERcomp®. Het doel van deze lijst is enkel het genereren van ideeën, en niet het geven van een uiteenzetting over het gebruik van RUBBERcomp® producten. Er zijn duizenden ideeën voor het gebruik van RUBBERcomp®. Maston Oy heeft de geschiktheid van deze ideeën nog niet getest en neemt geen enkele verantwoordelijkheid voor het gebruik van het product zoals het beschreven wordt in de lijst.

Indien het item reeds eerder werd geschilderd moet RUBBERcomp® altijd eerst getest worden op een onzichtbaar oppervlak van het item of op een gelijkaardig oppervlak. Sommige verfsoorten kunnen een reactie geven met RUBBERcomp® solventen zodat het oppervlak bol komt te staan of barst. RUBBERcomp® laag kan aangebracht worden op alle geschilderde oppervlakken, geschilderd met Maston verf, nadat de verf minstens een week gedroogd heeft.

INSTRUCTIES:



1. Was en reinig het oppervlak op olie, vet, vuil en andere onzuiverheden. **VOER STEEDS EERST EEN SCHILDERTEST UIT OP EEN ONZICHTBAAR OPPERVLAK** en zorg ervoor dat RUBBERcomp® niet reageert op de vorige laag.



2. Goed schudden voor gebruik. Merk op dat bij het aanbrengen van de spray meerdere lagen nodig zijn om ee dikke filmlaag en voldoende duurzaamheid te bekomen.



3. Spuit met een zuivere veegbeweging, zorg ervoor dat je de bus 15 cm tot 20 cm van het object verwijderd houdt.



4. Wij adviseren het aanbrengen van minstens 4 lagen. Bij het herspuiten van een wagen adviseren we minimum 6 lagen. Laat tussen de lagen in 15 minuten drogen.



5. Controleer en reinig het mondstuk regelmatig om te voorkomen dat er verfdruppels op het mondstuk verschijnen.



Bezoek www.rubbercomp.com
voor verdere instructies.



INSTRUCTIES VOOR GEBRUIK VAN SPUITPISTOOL:

Verdun 1l verf met 450ml verdunner, marge $\pm 5\%$. Goed mengen voor gebruik. Wij adviseren het gebruik van een elektrisch spuitpistool. Elektrische spuitpistolen zijn sneller in gebruik, zorgen voor dikkere verflagen en verspreiden minder nevel. Aanpassing afhankelijk van het type. Bij pneumatische spuitpistolen gebruik je een compressedruk van 2,5 bar max en een mondstuk van 1,5 - 2,5 mm. Breng minimaal 6 lagen aan.



BORSTELTOEPASSING

Breng aan op een dik effen oppervlak. Wij adviseren het aanbrengen van minstens 2 lagen. Laat de vorige laag minstens 4 uren drogen.

HOUTEN OPPERVLAKKEN

We geven negatief advies voor het rechtstreeks aanbrengen op hout omdat het doordringen van de kleuropasta het oppervlak kan verkleuren. Breng steeds eerst een transparante laag aan om verkleuring van het oppervlak te voorkomen.

DROGING

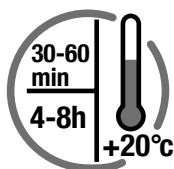
Droogtijd (bij $+20^{\circ}\text{C}$, 50% relatieve luchtvochtigheid):

Stofdroog: 10-20 minuten / laag

Vingerdroog: 30-60 minuten

Volledig droog: 4-8 uren

Totale hardheid 48 uren



Droogtijd is afhankelijk van de laagdikte en wij adviseren het een nacht te laten drogen. Droogtijden bij koude temperaturen kunnen langer duren en aanbrengen in koude temperaturen kan de kwaliteit van de filmlaag aantasten. Dikke filmlaag kan meer hersteltijd kosten. Uiteindelijke hardheid van de verf wordt na ongeveer 2 dagen bekomen.

Voor het aanbrengen van RUBBERcomp® was je alle te schilderen oppervlakken zorgvuldig en zorg je ervoor dat alle teervlekken of andere onzuiverheden verwijderd zijn.



RUBBERVERF

RUBBER

comp®

www.rubbercomp.com



MASTON

Maston Oy

Teollisuustie 10, FI-02880 Veikkola, FINLAND

Tel. +358 20 7188 580, Fax +358 20 7188 599

www.maston.fi • maston@maston.fi

CM218nl

